

Ebook

El Futuro de la Migración a la Nube

Lecciones del pasado y del presente para ayudar a su organización a aumentar el valor, la eficiencia y la eficacia de sus proyectos de migración a la nube



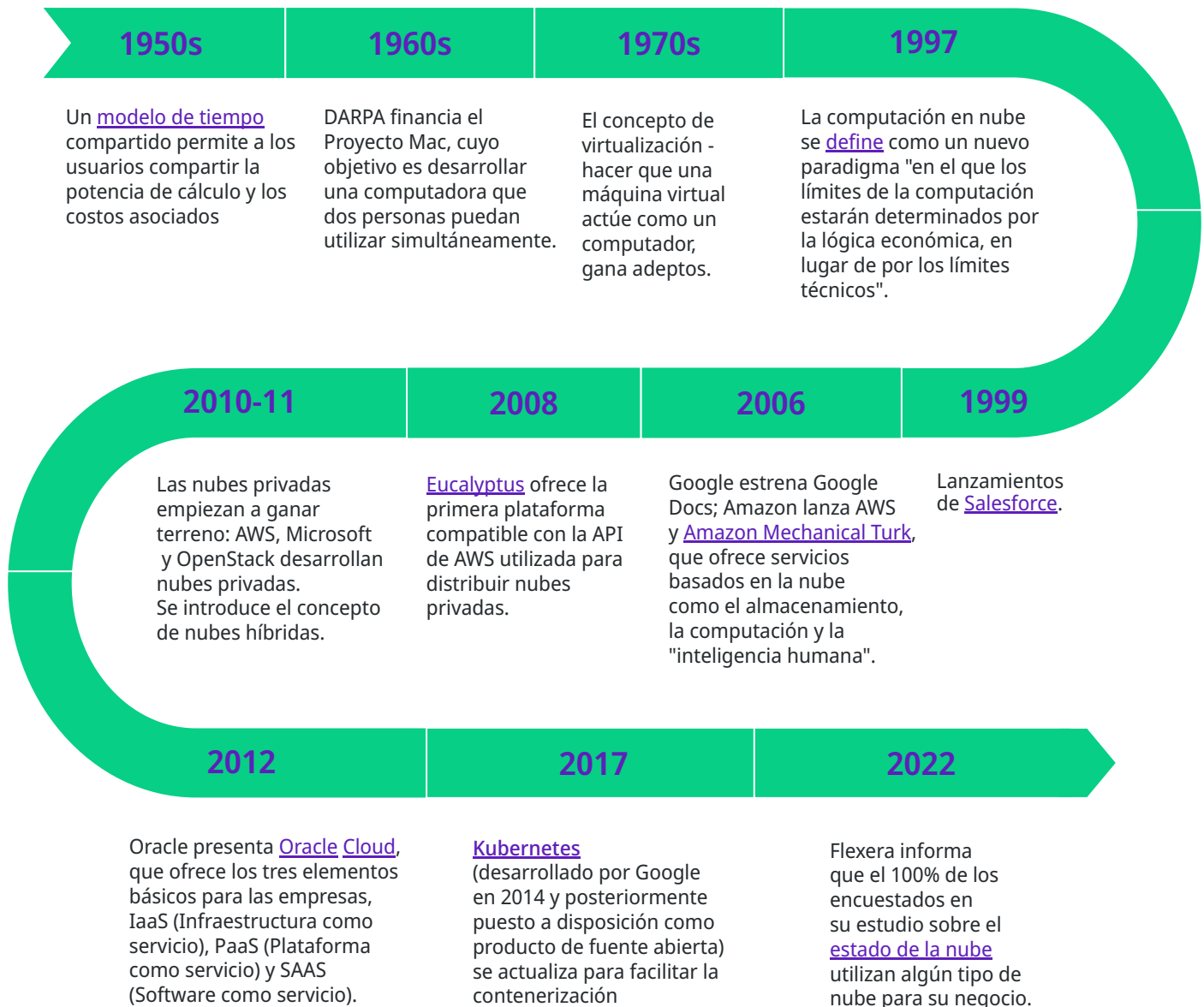
digibee

Enterprise Integration. Redesigned.

Breve Historia de la Nube	3
¿Cómo ha Cambiado la forma de Utilizar la Nube?	4
Adopción de la Nube	4
Objetivos del Uso de la Nube	4
Bloqueos y Preocupaciones	5
Medición de Éxito	5
Surgen Nuevos Casos de Uso en la Nube	5
Respuesta a la Crisis	5
Retirar las Soluciones Legadas	6
Factores Humanos	6
Sostenibilidad	6
Demandas de los Consumidores	6
Aumento de los Residuos	6
Innovación	6
Más que una Mudanza — una Mejora	7
Acelerar el Cierre	7
Convertirse a Nuevos Sistemas	7
Modernizar la Arquitectura	7
Auditar y Archivar Datos	8
Cómo Optimizar la Migracións a La Nube	8
Paso 1: Planear el Nuevo Entorno	8
Paso 2: Sincronizar los Datos Maestros	8
Paso 3: Desacoplar	8
Paso 4: Validar	9
Paso 5: Replicar Transacciones	9
Paso 6: Puesta en Marcha	9
Aproveche al Máximo su Migración con Digibee	9

Breve Historia de la Nube

Los rápidos avances tecnológicos han hecho que la nube pase de ser una ilusión a un producto de nicho, a una innovación arriesgada y a un elemento permanente en el mundo de los negocios en tan solo unas pocas décadas, y muchos de los avances más significativos se han producido en los últimos diez años.



Los dos últimos años han acelerado la tendencia a la transformación digital. Las empresas buscaban mantener las operaciones con el staff remoto al tiempo que satisfacían las cambiantes demandas de los consumidores que querían interactuar de formas nuevas y variadas, como el comercio electrónico, las redes sociales, las aplicaciones móviles y los anuncios digitales.

Este ebook explica la evolución de los casos de uso de la nube, las prioridades cambiantes que afectan a la adopción y migración a la nube, y cómo las organizaciones pueden aumentar el valor de sus inversiones de migración a la nube para prepararse mejor para los cambios que aún están por venir.

¿Cómo ha Cambiado la Forma de Utilizar la Nube?

Antes de prepararnos para el futuro, debemos examinar dónde hemos estado. Veamos cómo ha cambiado el uso de la nube en las empresas en los últimos cinco años

Adopción de la Nube



Sólo el 33% de las compañías (el 28% de las grandes empresas) había invertido considerablemente en el uso de la nube y buscaba formas de optimizar su uso de la nube. Otro 25% estaba explorando el uso de la nube, con múltiples proyectos en la nube. **Un 20% de los negocios (18% de las grandes empresas) aún no había utilizado la nube.**

La nube, que antes era una idea relativamente innovadora, se ha convertido en la corriente principal. El 100% de las empresas afirman utilizar al menos una nube.

- El 96% utiliza la nube pública
- El 84% utiliza la nube privada
- El 80% utiliza tanto la pública como la privada

Objetivos del Uso de la Nube



La mayoría de las grandes empresas (70%) han definido lo que quieren conseguir con la tecnología en la nube.

Solo un poco más de la mitad (53%) tiene un cronograma de implementación

Eficiencia y optimización son los nombres del juego ahora.

- El 59% de las empresas quiere optimizar su uso actual de la nube
- El 57% quiere trasladar más de sus procesos a la nube
- El 42% está adoptando los modelos SaaS

Bloqueos y Preocupaciones

2017

La madurez de la nube es reducida y los principales retos son los más comúnmente citados.

- El 25% de las empresas afirma carecer de los recursos o la experiencia que se necesita para aplicar una estrategia en la nube
- Al 25% le preocupa la seguridad de sus datos en la nube
- Al 25% le preocupa la gestión del gasto en la nube

2022

Las empresas de hoy tienen niveles mucho más altos de madurez en la nube, y la preocupación ahora se relaciona con asuntos más complejos.

- El 53% tiene dificultades para entender las dependencias de las aplicaciones
- El 48% necesita ayuda para evaluar la viabilidad técnica de los proyectos
- El 41% cita como preocupación la estimación de los costos de la nube frente a los costos en las instalaciones

Medición de Éxito

2017

La viabilidad real de la nube seguía siendo una medida clave del éxito:

- Acceso más rápido a la infraestructura (68%)
- Escalabilidad (61%)
- Disponibilidad (56%)

Las métricas de éxito de la nube están ahora

2022

Más vinculadas a los resultados empresariales:

- Ahorro de costos (74%)
- Velocidad de entrega de nuevos productos o servicios (68%)
- Aumento de la tasa de innovación (48%)

Surgen Nuevos Casos de Uso de la Nube

Pero la madurez tecnológica no es el único factor que afecta a la forma en que las empresas de hoy utilizan la nube. Las prioridades de las empresas están cambiando y surgen nuevos casos de uso de la nube.

Respuesta a la Crisis

En los dos últimos años se han acelerado rápidamente los cambios en la forma en que las empresas utilizan la tecnología, y han surgido dos prioridades clave:

- Garantizar que la empresa pueda pivotar rápidamente en tiempos de crisis
- Abordar las [soluciones temporales](#) implementados para mantener las operaciones durante la pandemia

Retirar las Soluciones Legadas

Las soluciones legadas pueden resultar más difíciles y costosas de mantener con el paso del tiempo. Los proveedores de soluciones que dejan de dar soporte a los sistemas más antiguos y los expertos con las habilidades y conocimientos necesarios para mantenerlos en funcionamiento son cada vez más escasos, lo que hace imprescindible el cambio a una solución más reciente. (El plazo de [2027 para el fin del soporte de SAP ECC y la posterior transición masiva a S/4HANA](#) es un gran ejemplo de ello)

Factores Humanos

La importancia de las capacidades de trabajo a distancia, combinada con los crecientes desafíos de mantener un equipo de TI calificado en medio de la escasez de mano de obra, están aumentando la dependencia de la nube, los Big Data, la analítica, la inteligencia artificial y el aprendizaje automático.

Sostenibilidad

Los esfuerzos por minimizar el impacto ambiental se han convertido en una prioridad corporativa mayor de lo que era históricamente. A medida que el cambio climático se revela como una realidad aceptada (y una amenaza inminente), más marcas se [centran en la sostenibilidad de sus operaciones](#) en respuesta a las preocupaciones de los consumidores.

Demanda de los Consumidores

Ganar la lealtad de los consumidores de hoy es más difícil. Los clientes esperan más de las marcas que compran o con las que trabajan, y están dispuestos a irse a otra parte si la experiencia no es satisfactoria. Un número cada vez mayor de empresas está adoptando [estrategias omnichannel](#) para ofrecer experiencias optimizadas y personalizadas a cada comprador.

Aumento de los Residuos

A medida que el gasto en la nube aumenta, el porcentaje de gasto en la nube que las empresas admiten que se desperdicia también está creciendo, y la organización promedio informa que el [32% del gasto en la nube se está desperdiciando en el 2022](#). Las organizaciones que simplemente "levantan y cambian" los procesos de los sistemas locales a la nube siguen dependiendo de enfoques legados que no aprovechan toda la potencia de la tecnología.

Innovación

El acto de migrar está [inspirando la innovación](#). Las empresas que buscan una ventaja competitiva están encontrando nuevas formas de combinar y utilizar los datos de varios sistemas para agilizar las operaciones, reducir el tiempo de comercialización, recortar costos y mejorar la experiencia del usuario final.

“Antes de la pandemia, la migración a la nube ya era a menudo compleja... Un proceso sencillo podía convertirse con frecuencia en una maraña de objetivos contradictorios, dependencias interrumpidas y sobrecostos. Después de la pandemia, es probable que todos estos factores sean aún más difíciles. Es fundamental "perturbar su mercado sin interrumpir su negocio durante la migración".

Deloitte

Más que una Mudanza - una Mejora

Optimizar el uso de la nube y trasladar aún más aplicaciones a la nube como parte de una estrategia de transformación digital significa que las soluciones de migración tradicionales, en las que los procesos simplemente se trasladan de los servidores locales a la nube, resultan insuficientes.

Para alcanzar los objetivos actuales de la nube y la transformación digital, las organizaciones deben dejar de centrarse en la migración y empezar a pensar en la integración.

Conectar los sistemas y los datos es la clave para aprovechar plenamente los beneficios que ofrece la computación en la nube, así como eliminar el gasto inútil y ofrecer nuevas soluciones y experiencias a los consumidores. Un proyecto de migración implica el procesamiento de una gran cantidad de datos: ¿por qué no añadir más valor al proceso con un enfoque centrado en la integración?

Acelerar el Cierre

Uno de los costes más significativos en un proyecto de migración es el tiempo que una aplicación debe coexistir en sus formas locales y en la nube, creando costes duplicados. Una solución de integración empresarial-plataforma-como-servicio acorta la duración del proyecto de migración.

- Las integraciones pueden crearse con puntos finales simulados antes de replicar el entorno de la nube.
- Las interfaces visuales *low-code* reducen el tiempo de desarrollo en comparación con los enfoques tradicionales.

Convertirse a Nuevos Sistemas

Los conectores de las plataformas de integración pueden fusionar, enriquecer o transformar los datos en tiempo real para permitir la conversión a nuevos sistemas o bases de datos.

Modernizar la Arquitectura

El proceso de desacoplamiento de las aplicaciones para la migración a la nube es el momento perfecto para actualizar la arquitectura con el fin de proporcionar la agilidad y la flexibilidad empresarial necesarias para adaptarse a las situaciones cambiantes, a las nuevas demandas de los consumidores y a las oportunidades sensibles al tiempo. Una arquitectura desacoplada simplifica enormemente la adición o sustitución de componentes en un sistema.

Auditar y Archivar Datos

Una plataforma de integración también puede ayudar a las empresas a eliminar los datos redundantes o innecesarios de los sistemas durante el proceso de migración, después de validar la información basándose en reglas empresariales y generar informes sobre la integridad relacional o los registros huérfanos. Su proyecto de migración también puede incluir el archivo de los datos que ya no son necesarios en un espacio separado para ayudar a mejorar el rendimiento del sistema y disminuir el gasto desperdiciado en la nube.

Cómo Optimizar la Migración a la Nube

Trabajar con un proveedor de soluciones de integración puede ayudar a su organización a realizar una transición segura de las operaciones críticas para el negocio a la nube y minimizar las interrupciones y el tiempo de inactividad durante el proceso de migración. Obtendrá una mayor resistencia y el impulso y la agilidad necesarios para satisfacer las demandas digitales actuales.

Pero, ¿cómo puede asegurarse de que la solución de integración que ha elegido le ayudará a alcanzar esos objetivos?

A continuación se indican algunas medidas clave que las organizaciones pueden tomar con el apoyo de un socio de integración para optimizar el proceso de migración a la nube.

Paso 1: Planear el Nuevo Entorno

La planificación es fundamental para cualquier estrategia de migración a la nube. [Google](#), [Amazon](#) y [Microsoft](#) tienen una amplia documentación sobre la preparación de la migración a la nube.

- Determine el orden en el que se realizará la transición de los sistemas y los datos basándose tanto en su criticidad como en las prioridades del negocio.
- Es mejor empezar con las aplicaciones menos críticas -las que todavía añaden valor al negocio- para aprender y dominar los requisitos técnicos antes de pasar a los componentes principales
- Una vez definidas las aplicaciones iniciales para la migración, mapee completamente los flujos de datos de otros sistemas o aplicaciones que afectan -o son afectados por- las aplicaciones que planea trasladar
- Identifique las reglas de transformación de datos implicadas en estas interacciones

Paso 2: Sincronizar los Datos Maestros

Utilizando los puntos finales existentes en la aplicación que planea migrar, replique los datos maestros de la aplicación para asegurarse de que tiene todos los elementos necesarios. Esto garantiza la reutilización de los puntos finales existentes y permite que las diferencias en la estructura de los datos se ajusten en tiempo real mediante transformaciones o enriquecimiento.

Paso 3: Desacoplar

Muchas empresas luchan contra el desacoplamiento, pero la tendencia a transformar componentes de sistemas legados monolíticos en microservicios da lugar a complejidades que a menudo aumentan los plazos

y presupuestos de la migración. Trabajar con un especialista en integración puede ayudar a evitar este problema, ya que los modelos de negocio SaaS permiten ajustar los costos a los proyectos.

El objetivo de este paso es crear una capa abstracta de "entradas" y "salidas" de las interfaces principales que proporcione estabilidad y reutilización de los puntos finales. Esto mantiene la independencia de cada interfaz, permitiendo el uso de puntos finales nativos o existentes como APIs, servicios web o conexiones directas a bases de datos. Una arquitectura desacoplada también permite a las empresas reaccionar rápidamente a las necesidades del negocio o lanzar nuevos productos o servicios.

Paso 4: Validar

Su nuevo entorno en la nube es ahora una réplica fiel de su entorno de producción, lo que permite que las pruebas de unidades e integraciones se realicen mucho más rápido que en los modelos tradicionales de migración a la nube.

Paso 5: Replicar Transacciones

Los historiales transaccionales pueden ser migraciones en una sola operación o de forma incremental, realizándose la migración de forma asíncrona para evitar impactos en las operaciones del negocio. Su estrategia aquí puede estar determinada por el volumen de datos y la tecnología que los alberga.

Paso 6: Puesta en Marcha

Lo único que queda es apagar el interruptor y adoptar la réplica creada en la nube como su nuevo entorno de producción, apagar las integraciones relacionadas con el entorno local y hacer un plan de cierre.

Aproveche al Máximo su Migración con Digibee

El modelo de plataforma de integración empresarial como servicio de Digibee ayuda a las empresas a liberar sus silos y a aprovechar para aumentar la eficiencia, la seguridad y la resiliencia, al mismo tiempo que mejora la experiencia del cliente. Nuestra interfaz visual *low-code* supone que los miembros de los equipos de todos los niveles técnicos pueden crear integraciones que ayuden a maximizar el valor de la inversión de su organización en la nube.

Nuestro modelo de negocio basado en el uso permite a las empresas probar nuevas estrategias, desplegar integraciones temporales y supervisar la arquitectura modernizada sin una inversión inicial significativa ni contratos a largo plazo.

Para obtener más información sobre cómo Digibee puede ayudarlo en sus objetivos de transformación digital con su migración a la nube, póngase en contacto con nuestros expertos para formular sus preguntas o solicite una demostración para ver nuestra solución en acción.

Solicite una demostración

Para obtener más información o concertar una demostración, póngase en contacto con nosotros en marketinglatam@digibee.com o visite nuestro sitio web en www.digibee.com/es/